

Resitrix[®] CL

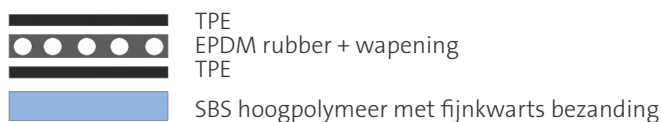
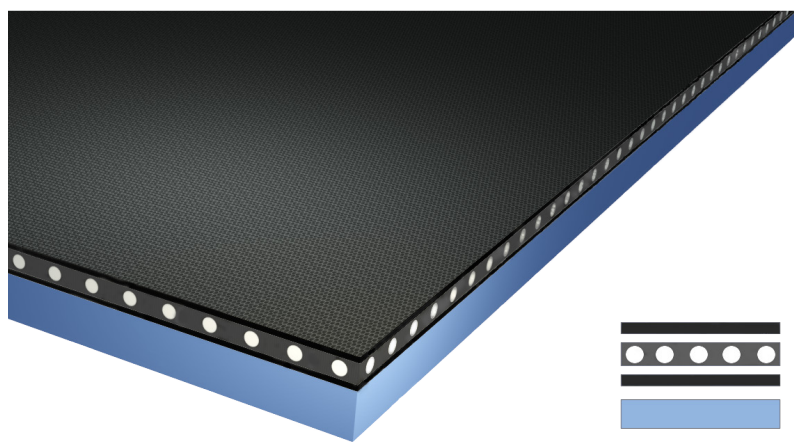
Materiaalomschrijving

Resitrix[®] CL is een afdichtingmembraan uit met bitumen verenigbaar EPDM met lasbare overlappen. Het membraan bestaat uit:

- een toplaag in EPDM-rubber met intern wapeningnet in glasvezeldraden en aan beide zijden voorzien van een speciale hechtlaag in TPE,
- een onderlaag in SBS gemodificeerde bitumen,
- de onderzijde is met fijnkwarts bezand.

Resitrix[®] CL kent verschillende toepassingen:

- gekleefde uitvoering in het platte vlak met PU-lijm PU-LMF-02,
- gelast/gekleefd met warme/opgewarmde bitumen.



Productinformatie

Karakteristieken	Norm	Aangegeven waarde / Afwijking
Dikte EPDM	EN 1849-2	3,1 mm (-5 % / + 10 %)
Breedte	EN 1848-2	1,00 m (-0,5 % / + 1 %)
Lengte	EN 1848-2	10,00 m (-0,5 % / + 5 %)
Oppervlaktemassa	EN 1849-2	3,50 kg/m ² (-5 % / + 10 %)

Technische informatie

Karakteristieken	Norm	Prestatie
Dimensionele stabiliteit	EN 1107-2	≤ 0,5 %
Waterdichtheid	EN 1928	waterdicht bij 10kPa
Treksterkte	EN 12311-2	≥ 400 N / 50 mm
Rek (bij maximale treksterkte)	EN 12311-2 B	≥ 300 %
Nageldoorscheursterkte	EN 12310-1	≥ 200 N
Soepelheid bij lage temperatuur	EN 495-5	≤ - 30 °C
Afpelweerstand overlapverbindingen	EN 12316-2	≥ 80 N / 50 mm
Afschuifweerstand overlapverbindingen (20°C)	EN 12317-2	≥ 200 N / 50 mm
Dynamische indringing – EPS 150	EN 12691 B	≥ 2000 mm
Statische indringing - Beton	EN 12730 B	≥ L20
Vliegvuurbestendigheid	EN 13501-5	Broof (t1) opbouwen beschikbaar
Blootstelling aan vloeibare chemicaliën, inclusief water	EN 1847	op aanvraag

Stockage

De rollen moeten staand opgeslagen worden op een zuivere, gladde ondergrond zonder scherpe uitsteeksels en beschermd tegen ongunstige weersomstandigheden, bij voorkeur binnen en beschermd tegen direct zonlicht.

Houdbaarheid: 24 maanden in oorspronkelijke verpakking.

Vorbereitung

- De ondergrond moet voldoen aan onderstaande voorwaarden:
 - droog,
 - zuiver,
 - olie-, vet- en stofvrij.
- Verwijder alle scherpe of vreemde voorwerpen die zich op de werf bevinden.
- Indien nodig vul niveauverschillen / spleten op met aangepaste materialen.
- Vermijd contact met:
 - oliën: plantaardige oliën, minerale oliën, petroleumafgeleiden,
 - vetten.

Verwerking partieel klevend met PU-Lijm PU-LMF-02

Het membraan Resitrix® CL kan met partieel gekleefde plaatsing uitgevoerd worden met de PU-LMF-02-lijm. De PU-LMF-02 lijm wordt, via twee gaten in de bodem van de bus, streepsgewijs aangebracht op de ondergrond. Het verbruik bedraagt ca. 200 g/m². Men brengt daarvoor 6 strepen lijm per m werkbreedte aan in midden- en randzone en 8 strepen lijm per m werkbreedte in de hoekzone. Het is aan te raden 5 à 10 minuten te wachten vooraleer de Resitrix® CL op de lijm aan te brengen. Men moet voorkomen dat de lijm in de overlap loopt. Na 30 minuten de Resitrix® CL aanrollen.

Verwerking volvlakkig klevend met warme/opgewarmde bitumen

Het membraan Resitrix® CL kan met volvlakkig gekleefde plaatsing uitgevoerd worden met warme bitumen 110/130 of een kleefvernis.

- Voor de rol uit, warme bitumen 110/130 op de ondergrond gieten of een aanwezige bitumenlaag (onderlaag type V3, V4, P3, P4 of een SBS-gemodificeerde bitumenbaan min. dikte 3 mm) terug opwarmen. Enkel verwarmen vóór de rol Resitrix® CL en brander voldoende schuin houden, weg van de overlap van de vorige rij. Voorkom dat de warme bitumen op de naastliggende baan komt. Er dient voldoende bitumen aanwezig te zijn, ca. 1,5 kg/m². De baan in de warme bitumen rollen en aandrukken.

Ofwel

- Een kleefvernis wordt volvlakkig op de ondergrond aangebracht, waarna een dampdrukverdelende bitumineuze onderlaag VP 45/30 op de aldus voorbereide ondergrond wordt geplaatst. De Resitrix® CL banen worden uitgerold in het terug opgewarmde bitumen.

Overlapverbinding

- De overlappen (overlapbreedte bedraagt min. 50 mm) worden uitsluitend met hete lucht gelast met bv. een Leister lasautomaat of handapparaat met plat mondstuk met een breedte van 40 mm.
- Men moet er op letten dat een gelijkmatige bitumenuitvloeï wordt bekomen uit de naad. Het lassen van de overlappen met de brander is verboden.

Opmerkingen

- Consulteer de gedetailleerde handleiding of contact op met de technische dienst van VM Building Solutions indien u meer informatie wenst over de verwerking of eigenschappen van Resitrix® CL.
- Wij verwijzen eveneens naar de geldende Technische Voorlichtingen van Buildwise.